

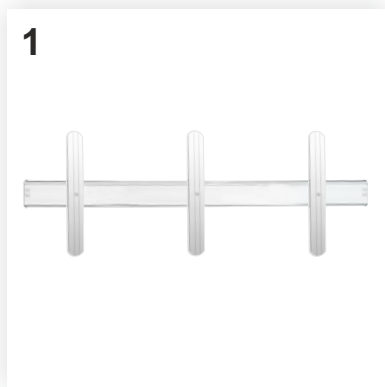
# Instrucțiuni de montaj

## RO015 RO102 RO111 RollUp Banner



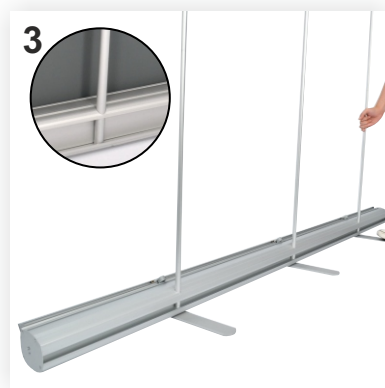
### Conținutul coletului:

- 1 Geantă textilă: 1 buc.
- 2 Sistem/casetă RollUp Banner: 1 buc.
- 3 Tijă de susținere formată din trei părți: 3 buc.



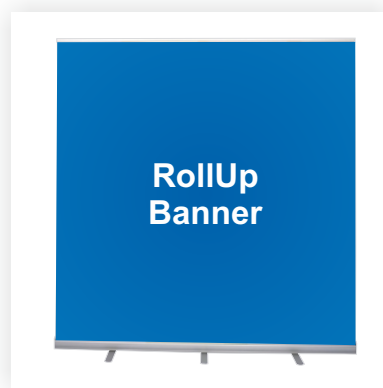
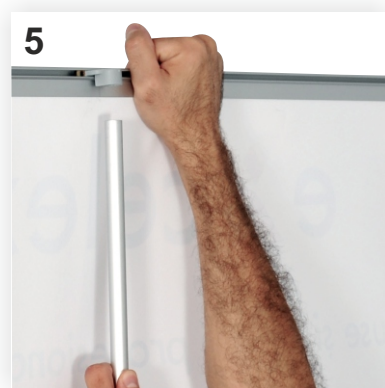
1. Așezați RollUp-ul pe podea și rotiți cele trei tălpi ale casetei la 90 de grade față de bază/casetă.

2. Scoateți tijele de susținere din casetă, desfășurați cele trei tije și îmbinați-le pentru a forma trei tije de susținere lungi, ca în imaginea alăturată.



3. Introduceți tijele vertical în orificiile situate în partea din spate a casetei, ca în imaginea alăturată. Tijele trebuie să treacă prin orificiile casetei până la baza acestora. Introdusă corect, tija se va susține în două puncte și astfel RollUp-ul nu se va balansa. Vă rugăm să vă asigurați că tijele au fost introduse până la capăt.

4. Trageți ușor printul din caseta cu picioarele poziționate pe tălpile sistemului.



5. Trăgând drept printul, poziționați capetele fiecăreia dintre cele trei tije de susținere în capacele de plastic de pe spatele Rollup-ului, ca în imaginea alăturată. Pentru a muta RollUp-ul este recomandabil să îl țineți de tijele de susținere din spate.

Pozele sunt cu titlu de prezentare; produsul dvs. poate fi ușor diferit!